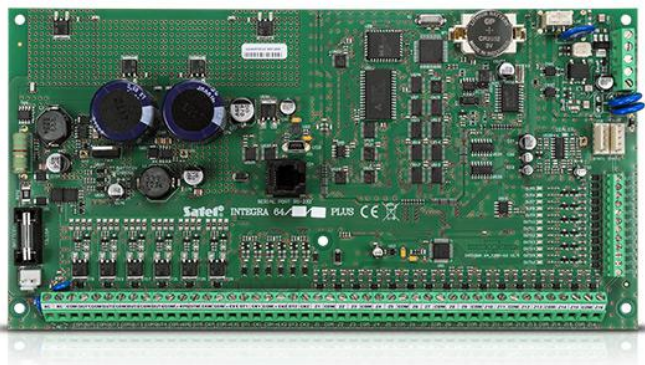


INTEGRA 64 Plus

SCHEMA MADRE PER CENTRALE DI ALLARME DA 16 A 64 INGRESSI ED USCITE,
CONFORME EN50131 GRADO 3

Grazie alla certificazione EN50131 Grado 3, le centrali **INTEGRA Plus** sono appropriate per la realizzazione di sistemi per gli edifici ad alto rischio di effrazione quali, banche, gioiellerie, edifici pubblici. Queste centrali offrono ampia funzionalità e versatilità e rendono possibile integrare sistemi di controllo accessi e domotica.

- conforme EN50131 Grado 3
- alimentatore switching 2A+1,5A integrato con diagnostica avanzata
- espandibile a 64 zone con possibilità di definire il valore delle resistenze di bilanciamento e gestione 3EOL
- presa USB per la programmazione attraverso PC
- possibilità di suddividere il sistema in 32 partizioni, 8 sottosistemi
- espandibile a 64 uscite programmabili
- bus di comunicazione per il collegamento di tastiere e di espansioni
- comunicatore telefonico con funzioni di vigilanza, messaggi vocali, programmazione remota
- comando del sistema tramite: tastiere LCD, tastiera di partizione, telecomandi e lettori di tessere di prossimità, oppure da remoto, attraverso, telefono cellulare, oppure PC
- 64 timer indipendenti per il controllo automatico
- funzioni di controllo accessi e funzioni domotiche
- 5 631 eventi in memoria
- in grado di supportare fino a 192+8+1 codici utente
- possibilità di aggiornamento del firmware tramite PC
- opzione di rimuovere la segnalazione della mancata connessione Server sulla centrale (Firmware INTEGRA 1.16 o successivi)



SCHEMA TECNICA

Messaggi SMS definiti dall'installatore	64
Espansioni	fino a 64
Classe ambientale EN50130-5	II
Messaggi vocali	16
Bus di comunicazione	1+2
Numero massimo ingressi programmabili	64
Numero massimo uscite programmabili	64
Umidità massima	93±3%
Corrente di ricarica massima della batteria	200 mA
Assorbimento di corrente massimo dalla rete 230 V	400 mA
Corrente carica batteria massima	1500 mA
Tastiere	fino a 8
Peso	320 g
Tensione di scollegamento batteria (±10%)	10,5 V
Tensione di uscita dell'alimentatore	10,5...14 V DC
Tensione nominale di alimentazione (±15%)	20 V AC, 50-60 Hz
Tensione soglia di segnalazione per guasto batteria (±10%)	11 V
Numeri di telefono per i messaggi (vocali/PAGER + SMS)	16+16
Carico massimo su uscite +EX1 e +EX2 (±10%)	3000 mA
Capacità di carico delle uscite a bassa potenza programmabili	50 mA
Capacità di carico delle uscite di potenza programmabili (±10%)	3000 mA
Carico massimo su uscita +KPD (±10%)	3000 mA
Memoria eventi	5631
Sottosistemi	8
Assorbimento di corrente in stato di pronto dalla rete 230 V	135 mA
Consumo di corrente dalla batteria - in stato di pronto	130 mA
Livello di sicurezza secondo EN 50131	Grado 3
Partizioni	32
Timer	64
Utenti + Amministratori	192 + 8
Ingressi filari programmabili	16
Capacità alimentatore (alimentazione dispositivi + ricarica batteria)	2000 + 1500 mA
Uscite filari programmabili	16
Uscite di alimentazione	3
Dimensioni della scheda elettronica	264 x 134 mm
Temperatura di lavoro	-10...+55 °C
Modello di trasformatore consigliato	75 VA